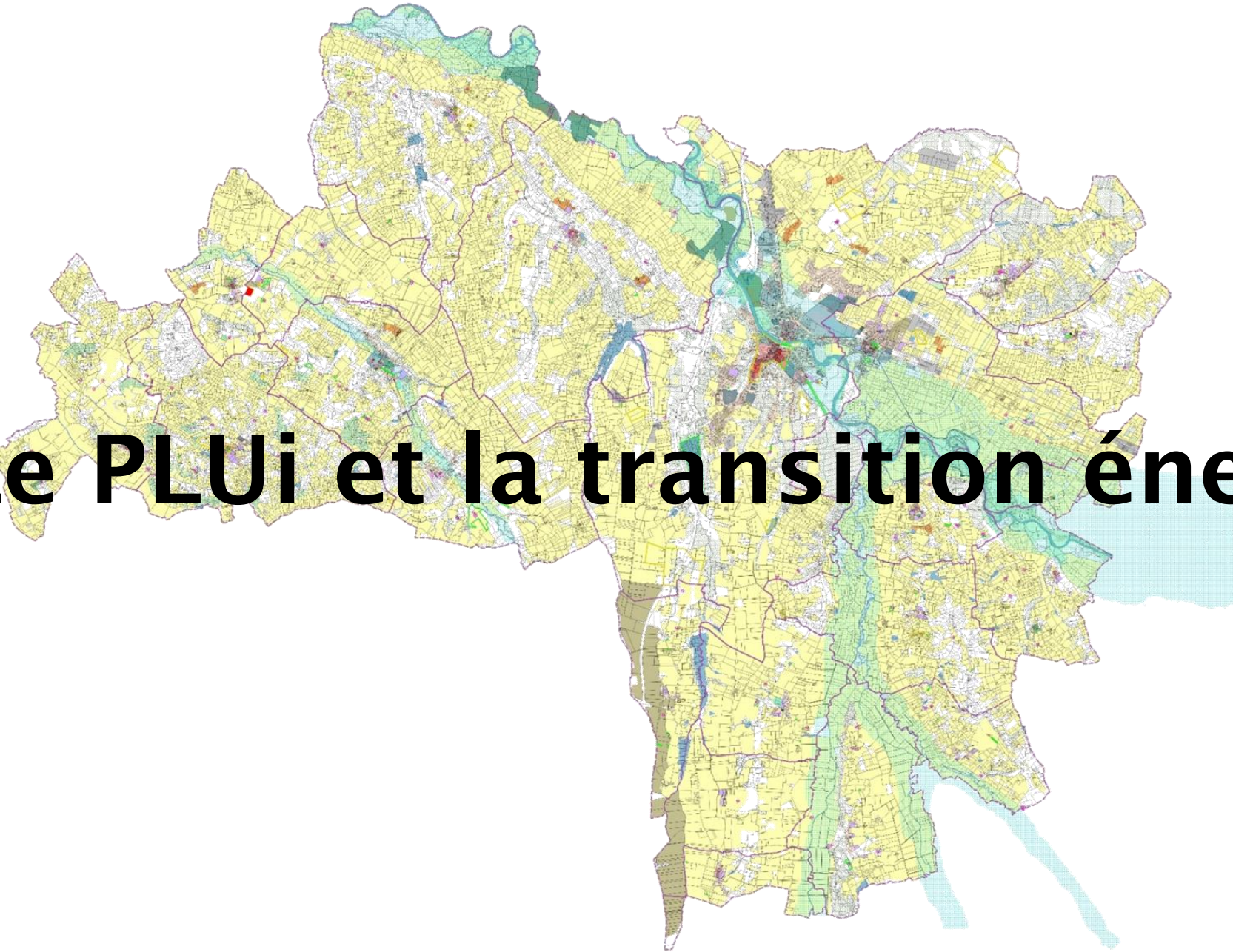


Le PLUi et la transition énergétique



Jeudi 25 avril 2019

LES DATES CLES

21 MAI 2015

Lancement du Plan Local d'Urbanisme Intercommunal d'Aire-sur-l'Adour

28 SEPTEMBRE 2016

Débat et arrêt sur les orientations du PADD

Nouveau débat et arrêt sur les orientations du PADD

19 DECEMBRE 2018

25 AVRIL 2019

Débat et arrêt du projet PLUi

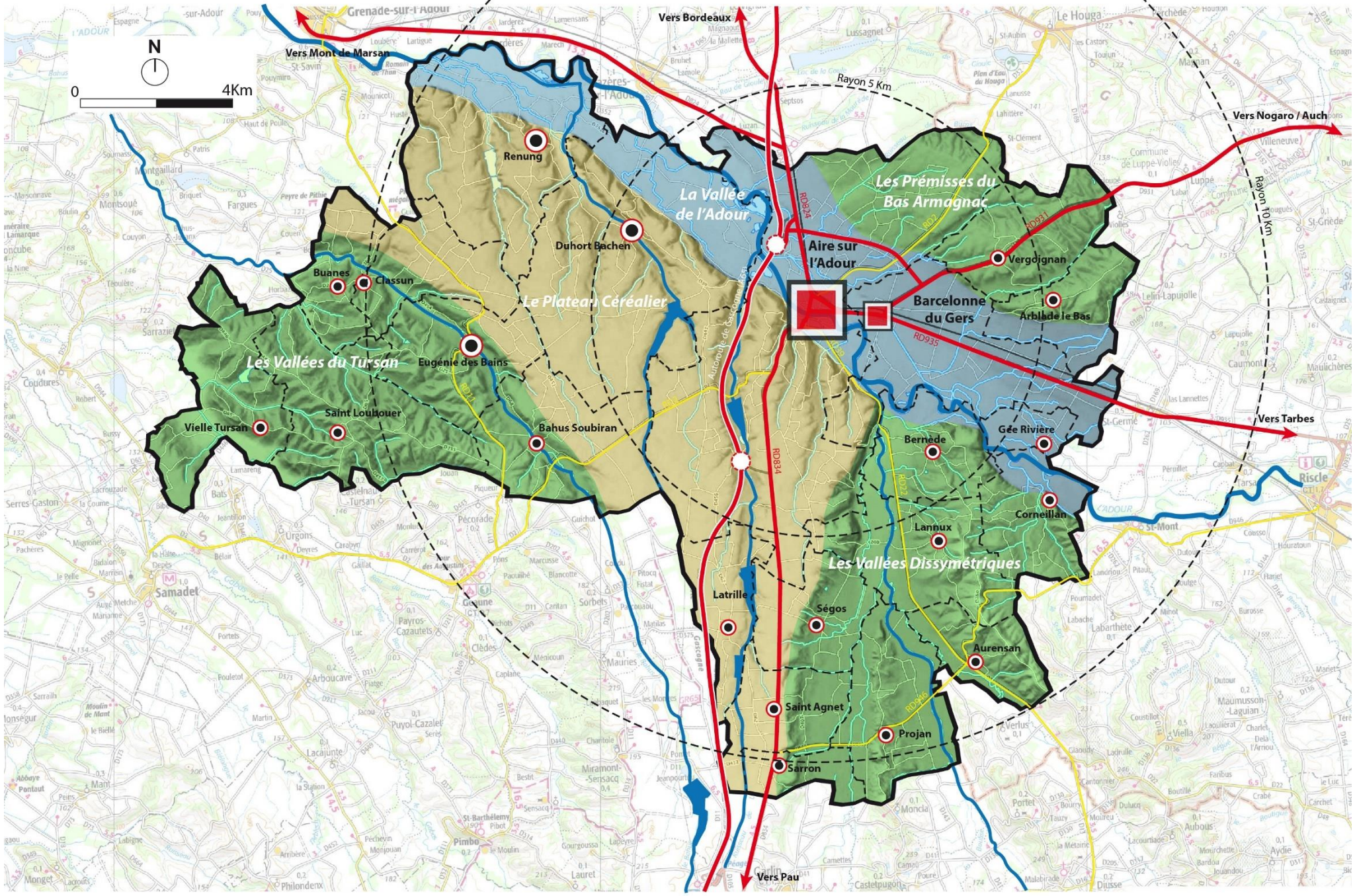
Nouveau débat et arrêt du projet PLUi

16 MAI 2019

JANVIER 2020

Approbation du PLUi d'Aire-sur-l'Adour





LES ORIENTATIONS DU PADD

en lien avec le thème de la transition énergétique

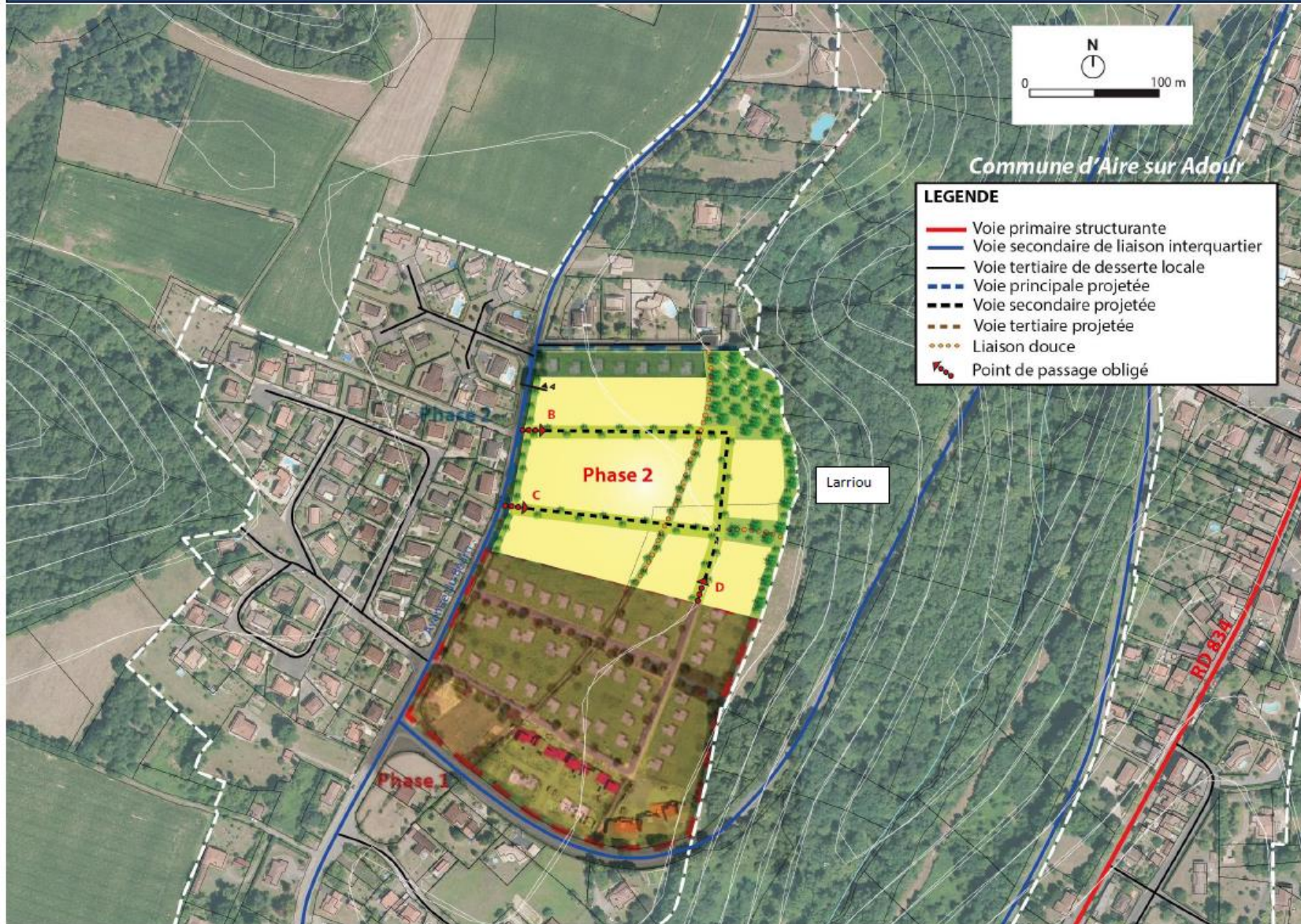
ORIENTATION 2 : Les principes de développement et renouvellement urbains

- limiter l'étalement urbain tout en visant la sobriété et l'efficacité énergétique



TRADUCTION dans le PLUi

SCHEMA D'AMENAGEMENT DU CENTRE-VILLE D'AIRE-SUR-L'ADOUR



OAP

Orientation du bâti : **Dispositions indicatives**
« l'organisation des constructions nouvelles et des parcelles respecteront les principes bioclimatiques passifs (orientations Nord-Sud,...) »

Formes urbaines : Développement urbain en épaisseur et promouvoir de nouvelles formes d'habitat

REGLEMENT

Normes de construction : Dans plusieurs secteurs (UC, US, AU, A et N) **dispositif d'isolation thermique jusqu'à 30cm d'épaisseur**

LES ORIENTATIONS DU PADD

en lien avec le thème de la transition énergétique

ORIENTATION 2 : Les principes de développement et renouvellement urbains

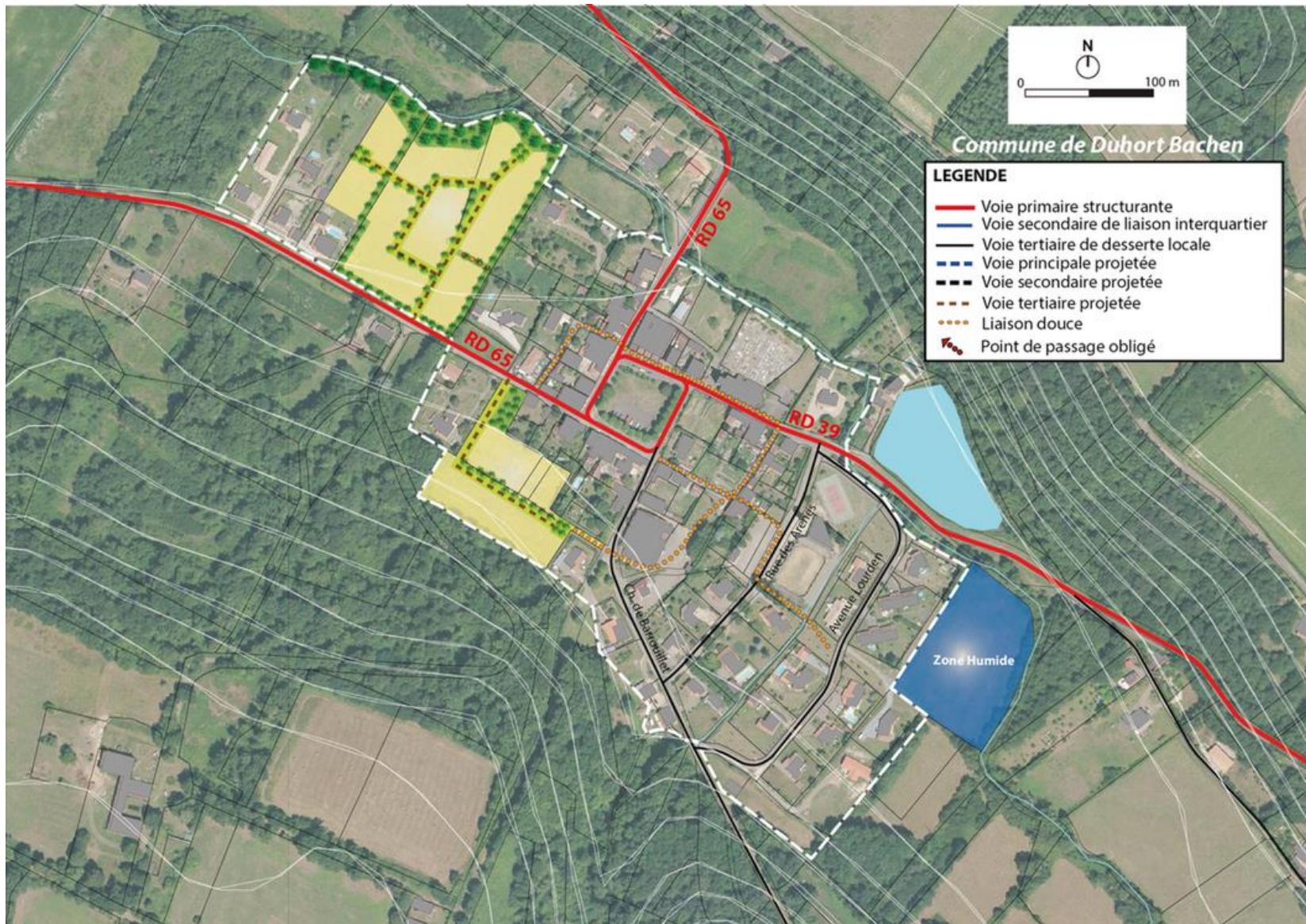
- limiter l'étalement urbain tout en visant la sobriété et l'efficacité énergétique

ORIENTATION 3 : Les principes de fonctionnement urbain

- diversifier les modes de déplacements
- développer un maillage de liaisons douces de proximité



TRADUCTION dans le PLUi



OAP

Liaisons douces : Dispositions soumises à **compatibilité** « le traitement de l'emprise de la voie respectera les principes du profil n°2 »

TRADUCTION compétence communautaire

MSAP (Maison des Services Aux Publics) : réduire les déplacements pour offrir un service de proximité

Véhicule électrique :

Communauté de Communes : 1 voiture électrique + achat à venir 2019

CIAS : 5 voitures électriques

Cuisine Centrale : 1 voiture électrique

LES ORIENTATIONS DU PADD

en lien avec le thème de la transition énergétique

ORIENTATION 2 : Les principes de développement et renouvellement urbains

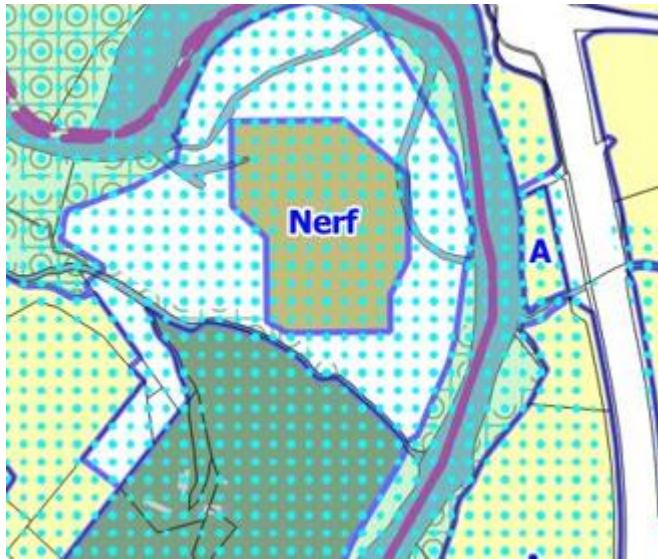
- limiter l'étalement urbain tout en visant la sobriété et l'efficacité énergétique

ORIENTATION 3 : Les principes de fonctionnement urbain

- diversifier les modes de déplacements
- développer un maillage de liaisons douces de proximité
- développer la production d'électricité ou de chaleur au moyen d'énergies renouvelables et/ou optimisation des réseaux d'énergies



TRADUCTION dans le PLUi



ZONAGE

Nerf : Zone Naturelle destiné aux installations de production d'énergie renouvelable flottantes

Auer : Zone A Urbaniser destiné aux installations de production d'énergie renouvelable

REGLEMENT

Secteur Usae : Les constructions nouvelles à usage artisanal et commercial disposant d'une surface de plancher minimum de 400m² à condition qu'un minimum de 50% de la surface de sa toiture soit dédiée à des procédés de production d'énergies renouvelables.

Intégration des **dispositifs et techniques de performance énergétique et d'énergies renouvelables** (capteurs solaires / panneaux photovoltaïques / climatiseurs / pompes à chaleur)



AUTRES TRADUCTION



Méthanisation des déchets



Station de GNV (Gaz Naturel Véhicule)



Production de Bio gaz

LES ORIENTATIONS DU PADD

en lien avec le thème de la transition énergétique

ORIENTATION 2 : Les principes de développement et renouvellement urbains

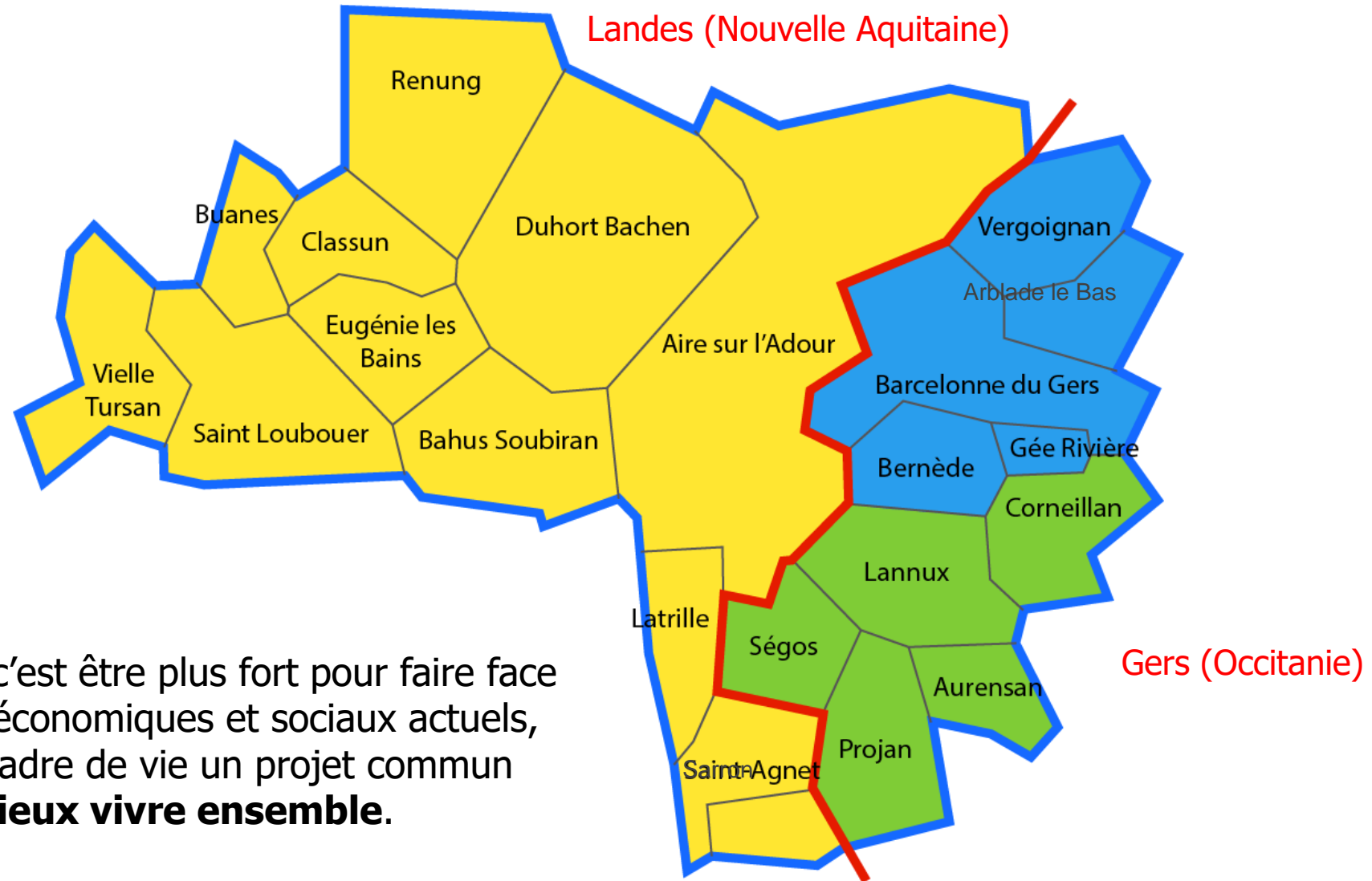
- limiter l'étalement urbain tout en visant la sobriété et l'efficacité énergétique

ORIENTATION 3 : Les principes de fonctionnement urbain

- diversifier les modes de déplacements
- développer un maillage de liaisons douces de proximité
- développer la production d'électricité ou de chaleur au moyen d'énergies renouvelables et/ou optimisation des réseaux d'énergies
- améliorer les communications numériques sur le territoire communautaire



A chaque fusion : « l'idée est d'optimiser les ressources et mutualiser les investissements ».



Agir à 22, c'est être plus fort pour faire face aux enjeux économiques et sociaux actuels, et faire du cadre de vie un projet commun destiné à **mieux vivre ensemble**.





LES EFFECTIFS

A ce jour, la Communauté de communes d'Aire sur l'Adour emploie :



100 agents

répartis sur 10 services.

dont 4 services mutualisés

Depuis mai 2015, le pôle « ressources » est mutualisé avec les services du CIAS et de l'EHPAD. **Ces deux structures comptent à elles seules près de 180 agents.**

Au total, notre intercommunalité comptabilise près de 280 agents en service.





QUELQUES CHIFFRES CLÉS

22

22 communes : 12 communes landaises et 10 communes gersoises.

13600

13600 habitants

300

Superficie : 300 km²

49

49 élus communautaires,
plus 8 suppléants.

700

Plus de 700 entreprises.

5000

Plus de 5000 emplois.

Mais aussi :

- 5800 résidences principales
- 3 médiathèques communautaires
- 11 écoles
- 1 Résidence publique pour Séniors
- 1 EHPAD
- 1 Multi-accueil
- 2 Relais d'Assistants Maternels
- 1 Maison de services au public (MSAP)
- 2 centres de loisirs associatifs
- 1 Office de tourisme communautaire
- 1 Cuisine centrale communautaire pour la restauration collective.





NOS COMPÉTENCES



COMPÉTENCES OBLIGATOIRES

- Aménagement de l'espace pour la conduite d'actions d'intérêt communautaire (**PLUi, SCOT**).
- Actions de développement économique ; **politique locale du commerce et soutien aux activités commerciales d'intérêt communautaire** ; promotion du tourisme.
- Aménagement, entretien et gestion des aires d'accueil des gens du voyage.
- Collecte et traitement des déchets ménagers.
- **Gestion des milieux aquatiques et prévention des inondations (Gemapi).**

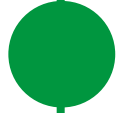


Tri des déchets
Recyclage par LANDES
RESSOURCERIE





NOS COMPÉTENCES



COMPÉTENCES OPTIONNELLES

- Politique du logement et du cadre de vie (PLH et OPAH).
- **Création, aménagement et entretien de la voirie d'intérêt communautaire.**
- Construction, entretien, fonctionnement d'équipements culturels et d'équipements de l'enseignement préélémentaire et élémentaire d'intérêt communautaire.
- **Action sociale d'intérêt communautaire par le CIAS.**
- Création et gestion de maisons de services au public (MSAP).
- **Eau et Assainissement.**

Gros Travaux d'isolation de l'ensemble des écoles
Installation de pompe à chaleur

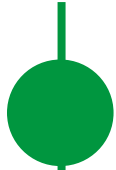
Accompagnement du maintien à domicile avec XL autonomie





NOS PROJETS EN COURS

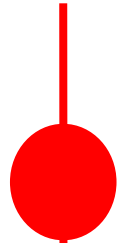
Commercialisation de la **ZA Bassia** à Barcelonne du Gers
Impact de l'archéologie préventive





NOS PROJETS EN COURS

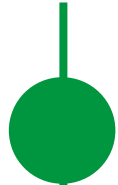
Création d'un pôle de santé multi-sites à Aire sur l'Adour
et Eugénie les Bains (43 professionnels de santé fédérés)





NOS PROJETS EN COURS

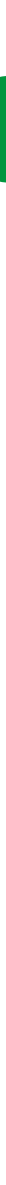
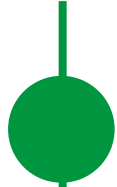
Agrandissement du **Jardin à Malices** à Barcelonne du Gers
(Multi-accueil de 15 places)





NOS PROJETS EN COURS

En soutien au commerce local, **achat et réhabilitation d'un local commercial** à Barcelonne du Gers.





MODERNISER LES ÉCOLES DU TERRITOIRE



Ecole primaire de Barcelonne du Gers



RPI de Corneillan





www.cdcaire.org